

LOTS A BATIR 2025

LOT 6 – QUARTIER BEHOBIE



SOMMAIRE

1. CONTEXTE
2. ENVIRONNEMENT
3. PLANS
4. AUTRES SUJETS

CONTEXTE

Nature de l'opération : Cession foncière d'une parcelle privée communale

Motif et contexte : Projet de vente d'1 lot constructible de 631m² environ

Adresse précise et parcelle : RUE LARREKOKARRIKA – propriétaire de la parcelle : COMMUNE D'URRUGNE - AL 289

Description du bien : Parcelle nue enherbée, sans fonction technique. Trois jeunes muriers présents sur le terrain.

PLU et zonage : Zonage UB + soumis au coefficient de pleine terre

Prix de vente : 110 000€

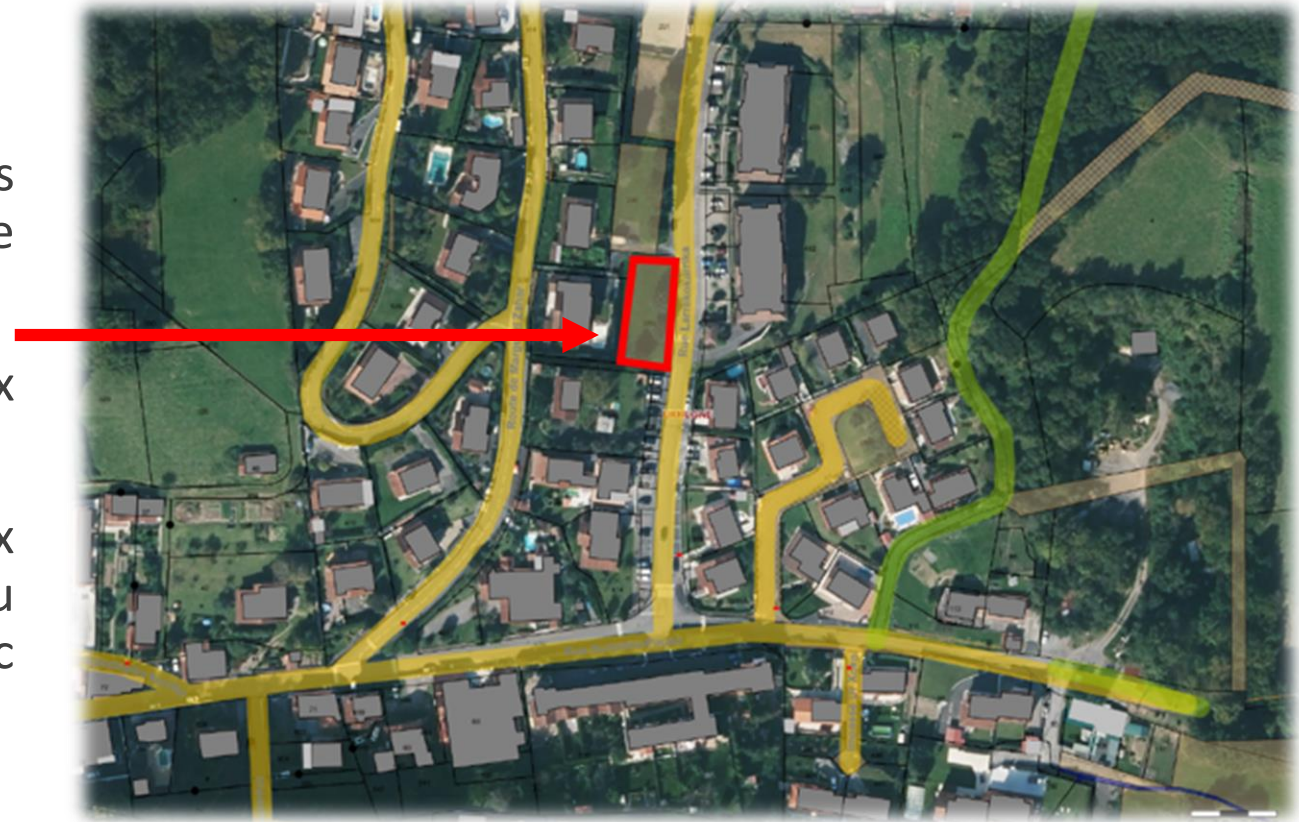
ENVIRONNEMENT

Détail du projet et surface pressentie :

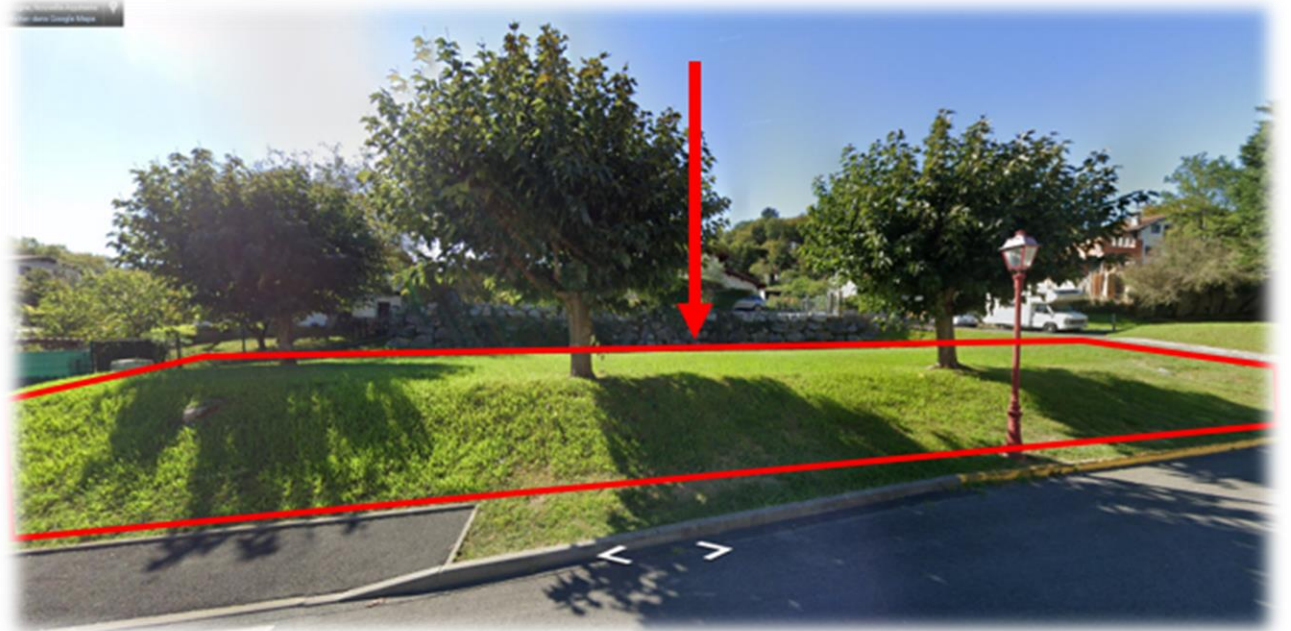
Projet de la collectivité d'offrir à des jeunes ménages d'Urrugne les dernières opportunités de cession communale pour des lots constructibles.

Ici, parcelle de 631m² environ avec accès direct aux réseaux pour viabilisation

Quartier résidentiel avec une proximité aux commerces et écoles, ainsi qu'à des aires de jeux du quartier de Béhobie, projet en concordance avec l'environnement attenant.



ENVIRONNEMENT



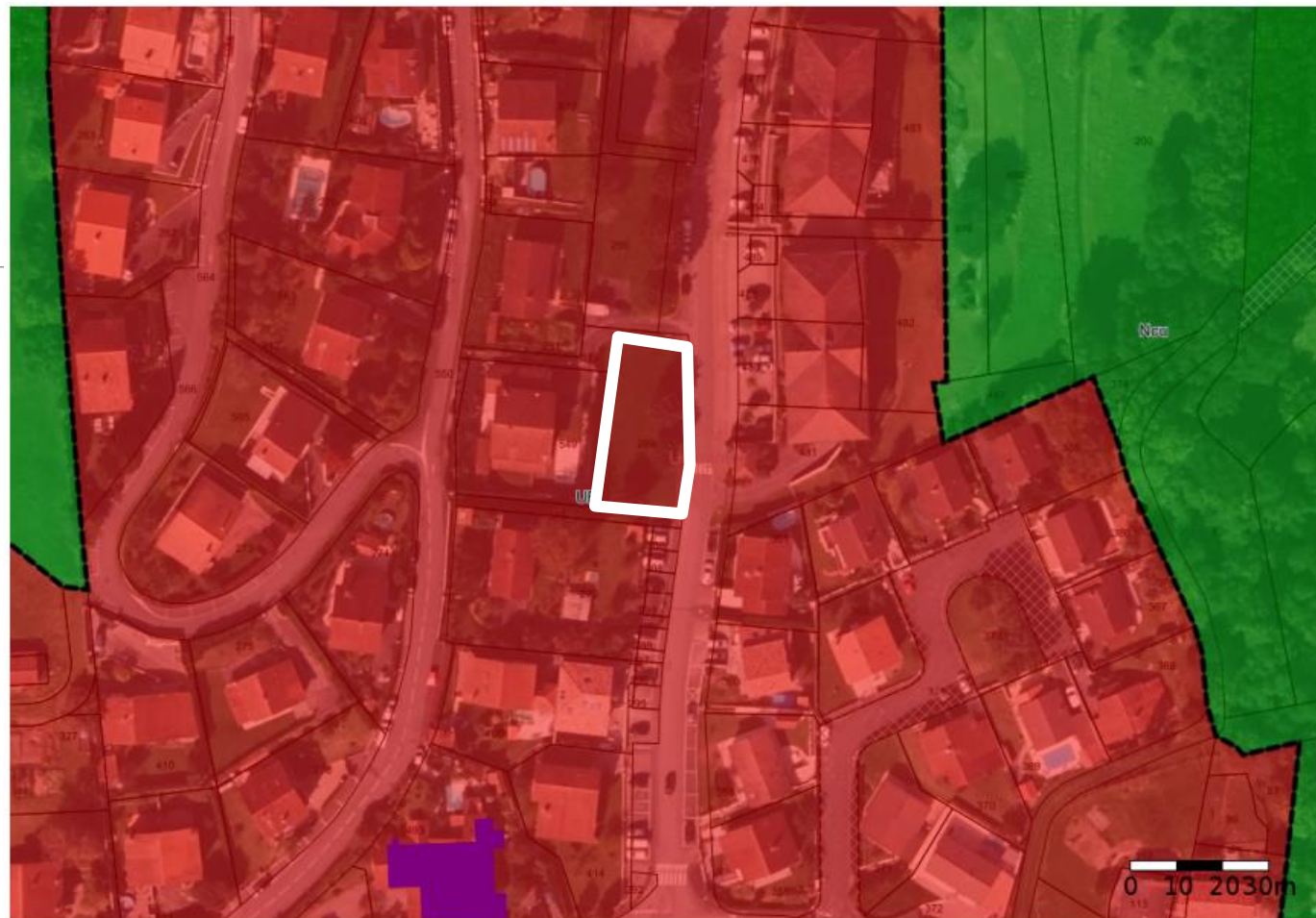
<https://maps.app.goo.gl/GdtMDcpR2YBn7tLm7>

PLANS

PLU et zonage :

Zonage UB + soumis au coefficient de pleine terre

(Extrait de règlement + note coefficient pleine terre en annexe au dossier de consultation)



Commune d'Urrugne

Edité le : 27/02/2025 à 09:35

www.clicmap.fr

LOT 6 BEHOBIE

AL 289



Echelle : 1:1250

PLANS

Plan des réseaux de desserte à proximité :

Présence du réseau d'électricité ENEDIS (en pointillé violet)

Présence du réseau d'AEP eau potable (en bleu ciel continu)

Présence du réseau d'assainissement (en rouge continu)

Présence d'un poteau incendie conforme à 6ml de la parcelle concernée (PI conforme n°183 croix rouge)

Présence du réseau de gaz naturel GRDF (en orange continu, de l'autre côté de la rue Larrekokarrika)

Présence du réseau d'éclairage public en gestion communale (en pointillé vert)



URRUGNE

Commune d'Urrugne

Edité le : 27/02/2025 à 09:38

www.clicmap.fr

LOT 6 BEHOBIE

AL 289



Echelle : 1:1250

AUTRES

En attente du plan de bornage définitif, surface de 631m² environ pouvant varier quelque peu.

Rappel : La contenance est approximative et susceptible d'être modifiée pour des raisons techniques lors de l'exécution des travaux de bornage. Les prix sont susceptibles d'évolution selon les résultats des instructions d'urbanisme en cours (CU, DICT, travaux de viabilisation, réseaux, bornage, autres...).